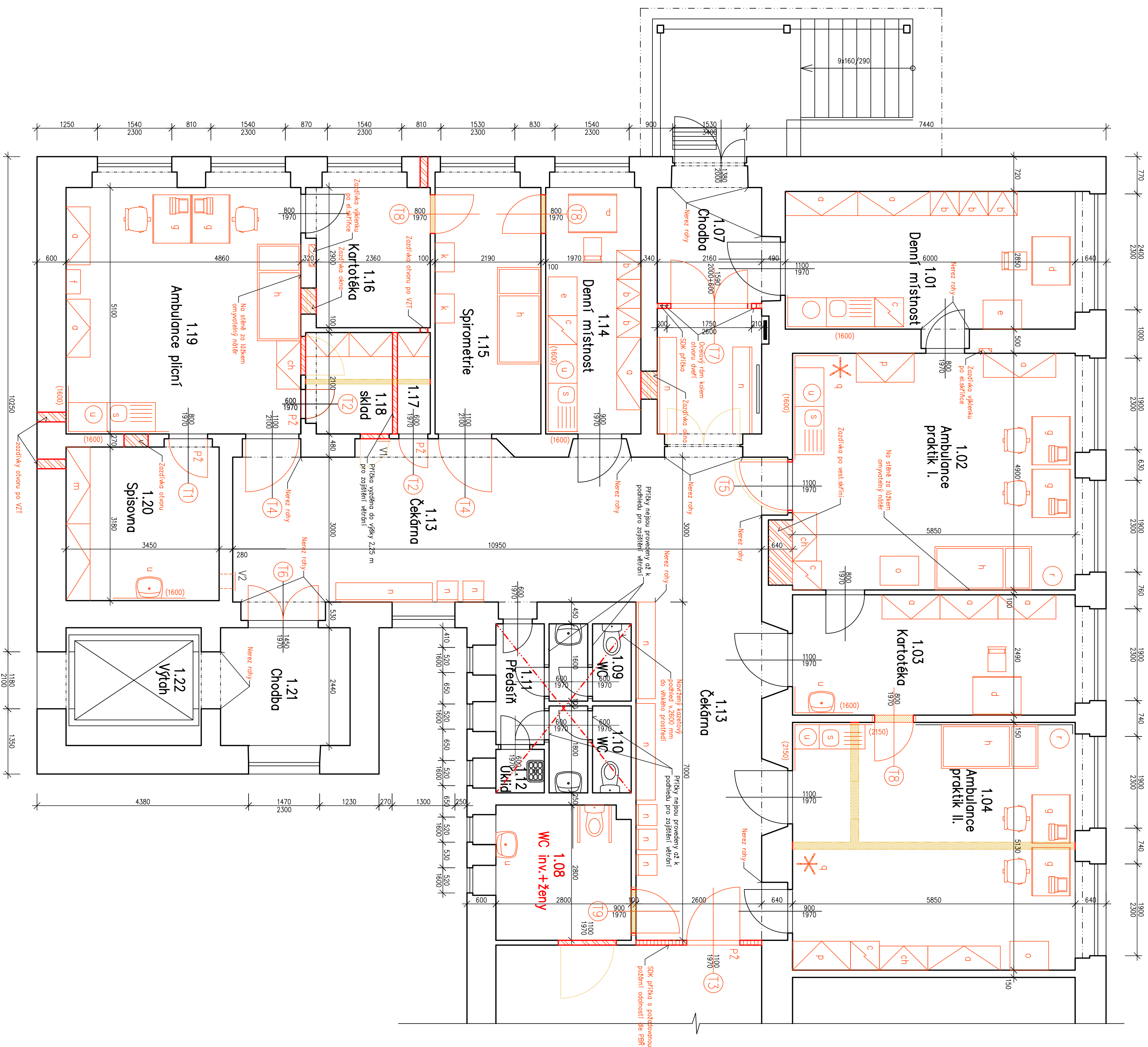






Přidors 1.NP – navržený stav M 1:50



Tabuľka miestností

Číslo	Název místnosti	Plocha [m ²]	Podlaha	Stěny	Strop
1.01	Dení místnost	17,50	Povlakové podlaho-PVC	Omlitka váp.stuk.	Omlitka váp.stuk.
1.02	Ambulance proktik I.	26,67	Povlakové podlaho-PVC	Omlitka váp.stuk.	Omlitka váp.stuk.
1.03	Korotěko	14,57	Povlakové podlaho-PVC	Omlitka váp.stuk.	Omlitka váp.stuk.
1.04	Ambulance proktik II.	30,01	Povlakové podlaho-PVC	Omlitka váp.stuk.	Omlitka váp.stuk.
1.05					
1.06					
1.07	Chodbo	6,41	Keramikó dlažbo	Omlitka váp.stuk.	Omlitka váp.stuk.
1.08	WC pro Imobilizovaný	7,75	Keramikó dlažbo	Keramiký obklad	Omlitka váp.stuk.
1.09	WC. personál	2,56	Keramikó dlažbo	Keramiký obklad	Kazetový podhled
1.10	WC muži pacienti	2,88	Keramikó dlažbo	Keramiký obklad	Kazetový podhled
1.11	Přestři	2,50	Keramikó dlažbo	Keramiký obklad	Kazetový podhled
1.12	Úklidová komora	0,90	Keramikó dlažbo	Keramiký obklad	Kazetový podhled
1.13	Čekárna	63,30	Keramikó dlažbo	Omlitka váp.stuk.	Omlitka váp.stuk.
1.14	Dení místnost	10,05	Povlakové podlaho-PVC	Omlitka váp.stuk.	Omlitka váp.stuk.
1.15	Spíneřetie	11,17	Povlakové podlaho-PVC	Omlitka váp.stuk.	Omlitka váp.stuk.
1.16	Korotěko	7,08	Povlakové podlaho-PVC	Omlitka váp.stuk.	Omlitka váp.stuk.
1.17	Slad spínového profilu	1,43	Povlakové podlaho-PVC	Omlitka váp.stuk.	Omlitka váp.stuk.
1.18	Slad čistého profilu	3,73	Povlakové podlaho-PVC	Omlitka váp.stuk.	Omlitka váp.stuk.
1.19	Ambulance plicní	24,79	Povlakové podlaho-PVC	Omlitka váp.stuk.	Omlitka váp.stuk.
1.20	Spisovna	10,25	Povlakové podlaho-PVC	Omlitka váp.stuk.	Omlitka váp.stuk.
1.21	Chodbo	7,01	PVC na dlažde	Omlitka váp.stuk.	Omlitka váp.stuk.
1.22	Výrobn	6,83			

Legenda:


- | | |
|---|---|
|  | Stávající stíse konstrukce |
|  | Novéžské chétné přístky z bloků a zozdrky otvory z plných chétn |
|  | Novéžské sódíkatové přístky s poždovnou požární odolností (viz PBR) |
|  | Bourné konstrukce |

Legenda vybavení:

- | | |
|---|---|
| o | – kartotéka |
| p | – schůzi schůzn |
| b | – chladnička |
| c | – stůl a židle |
| d | – stůl na |
| e | – megafon na stěnu |
| f | – pracovní stůl s PC a s ovládním kreslen |
| g | – vyšetřovací lalečka |
| h | – schůzi policovni na lžky |
| i | – stůl s PC a splotem |
| j | – váno |
| k | – koncentrátor |
| l | – stůl s inidivem |
| m | – regály na tři dokumenty |
| n | – lavoce a židle |
| o | – instrumentální stůl |
| p | – schůzi schůzn |
| q | – věšák |
| r | – odpodní koš |
| s | – dřez |
| – | univádlo |

Poznámka:

V1, V2 – řešení: řešení: výškové protipádání 200 kg, pF pod stropem celkové výšky: 200x100 mm, které tvoří vzduchové úkryty 39,9x3 mm v rošt – hygienické zařízení a difúzní komora zařízení je 2150 mm – výškové obdoby ve střešním hygienickém zařízení je 1600 mm – umělé a denní osvětlení řešeno v samostatné části elektroinstalace Z2 – dveře s požadovanou požární odolností a požární zvětrání

Kredit:	Ing.Řiho		 Denisova 504 506 01 Jihm
Zápis projektant:	Ing.Řiho		
Místo stavby	Nemocnice Nový Bydžov		
Investor:	Královéhradecký kraj, Hradec Králové	Datum:	11/2017
Aloce:	Přemístění ambulance TRN (plicní) v Novém Bydžově	Formát:	8 A4
		Měřítko:	1:50
Osadit:	Půdorys 1.NP – navržený stav	Cílový výstup:	D.1.1.2.3.